

## **Î.C.S. "GRIP- ENGINEERING" SRL**



**Dispozitive si sisteme de fixare pentru mașini de testat a diverselor materiale**

**Grips, fixtures and accessories for universal testing machines**

**Spannzeuge und Prüfvorrichtungen für Materialprüfmaschinen**

## I. INFORMAȚII GENERALE PRIVIND ÎNTREPRINDEREA

Denumirea completa:	Întreprinderea cu Capital Străin „GRIP-ENGINEERING” SRL
Forma organizatorico-juridică:	Societate cu Răspundere Limitată
Codul fiscal	1006600024982
Nr și seria certificatului de înregistrare a întreprinderii:	MD 0050263
Data înregistrării întreprinderii :	29 mai 2006
Adresa juridică solicitant (raion, oraș/sat, strada, numărul, cod poștal) :	MD-2089, str. Chișinăului 1, s.Goian, mun. Chișinău , Republica Moldova
Nr. Telefon:	022 456 403
Nr. fax, email:	022 456 403 <a href="mailto:ion@grip.de">ion@grip.de</a>
Domeniul de activitate principal:	<i>Fabricarea articolelor finite din metal</i> <i>Fabricarea altor mașini cu destinație specială</i> <i>Comerțul cu ridicata al construcțiilor prefabricate ,al structurilor și pieselor din metal pentru construcții</i>
Persoană de contact (Adresă, telefon, fax, email):	Administrator: - <i>Marin Ion</i> <a href="mailto:ion@grip.de">ion@grip.de</a>

## DATE DESPRE FONDATORI/ASOCIAȚI AI ÎNTREPRINDERII:

Nume, prenume	Domiciliu	Pondere în capital social (%)
1. THUMLER MANFRED WILHELM	GERMANIA	100%

## II. DESCRIEREA ÎNTREPRINDERII

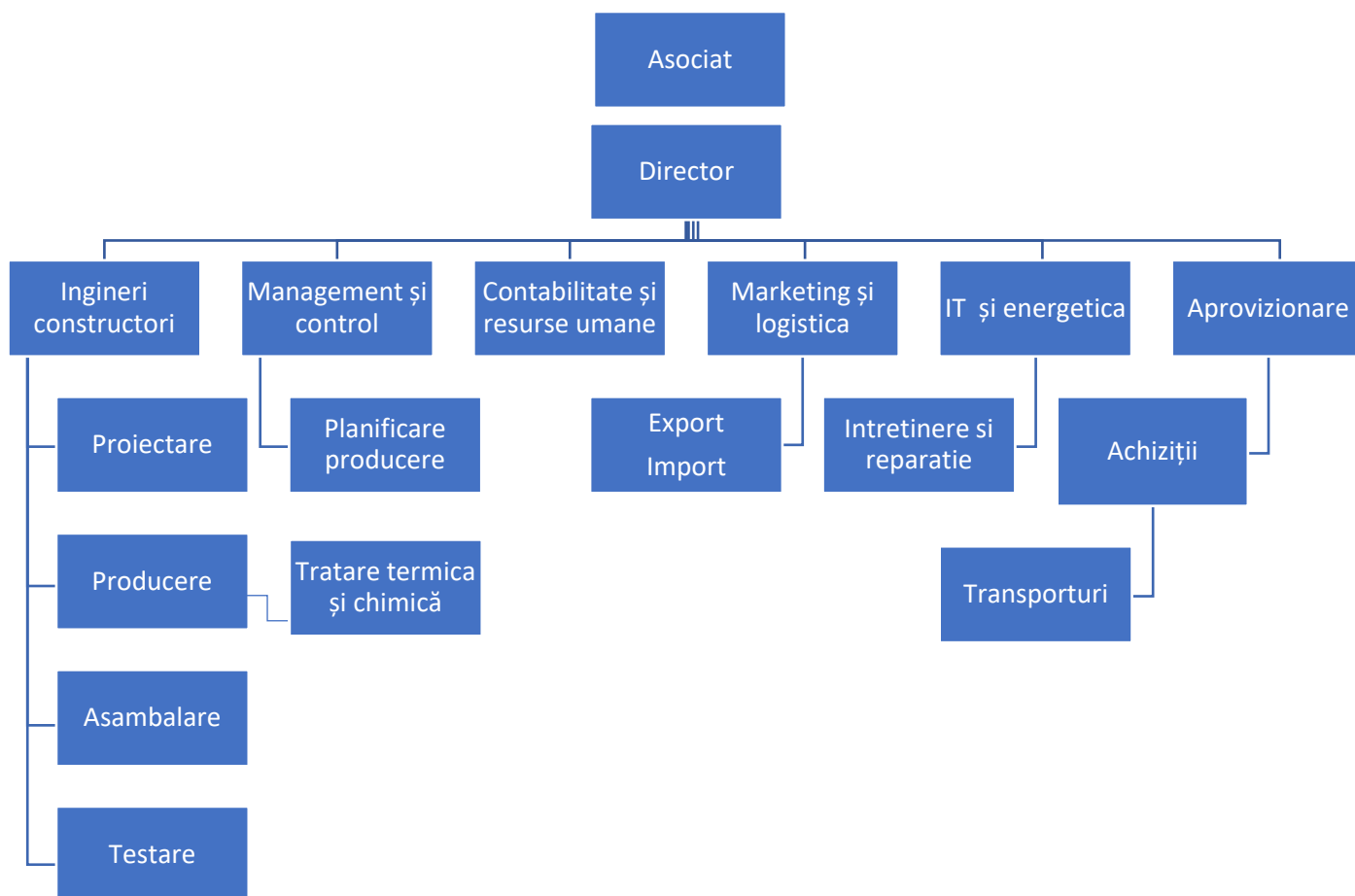
Obiectul principal de activitate este proiectarea , producerea, asamblarea si comercializarea (exportul) dispozitivelor universale si a sistemelor de prindere pentru testari a materialelor. Produsele noastre sunt rezultatul unei dezvoltări intensive a unei orientări consecvente în funcție de cerințele clienților.

Compania dispune de un teritoriu privat cu suprafata de 7,5 ha in apropiere de capitala R. Moldova, Chisinau, cu o planificare modernă : bloc administrativ , sectii de productie, depozite, încăperi auxiliare si o parcare.

În cadrul organizației activează personal calificat ce prestează servicii de birou care asigură conducerea, planificarea și executarea lucrărilor la cel mai înalt nivel .



## Structura organizatorica ÎCS "GRIP-ENGINEERING" SRL



Toate secțiile de producere sunt dotate cu utilaje performante care asigură execuția la standard de calitate cerute de cei mai exigenți clienți, deasemenea sunt asigurate cu energie electrica, apă, sistem de ventilare/încălzire, stingatoare și truse medicale.

Sectorul de producere are specialiști calificați printre care:

- strungari,
- strungari la masini cu control numeric (CN),
- frezori,
- frezori la masini cu CN,
- lacatusi,
- termisti,
- chimisti,
- muncitori la debitat



### III UTILAJE ȘI PRODUCȚIE

Întreprinderea dispune de o gamă largă de utilaj tehnologic :



- 1) Mașini de strungit universale
- 2) Mașini de strungit cu control numeric
- 3) Mașini de frezat universale
- 4) Mașini de frezat cu control numeric
- 5) Masini de erodare cu sirma
- 6) Masini de sablare
- 7) Mașini de găurit
- 8) Mașini de șlefuit plan, diametru cu prindere in centre si fara centre.
- 9) Cuptoare pentru tratare termică
- 10) Linie automatizata de acoperire chimica
- 11) Mașini de debitat pentru semifabricate
- 12) Diferite dispozitive manuale pentru finisarea pieselor





Datorită utilajului modern și performant ce a fost renovat în ultimii ani întreprinderea înregistrează creșteri în volumul de producție și poate asigura proiectarea și producerea celor mai dificile dispozitive de testare.

În dependența de utilajul tehnologic este posibilă executarea diverselor operațiuni tehnologice cum ar fi:

- a) Debitare
- b) Strungire
- c) Frezare
- d) Șlefuire
- e) Găurire
- f) Tratare termică
- g) Sablare
- h) Lăcătușărie
- i) Montare
- j) Testare



Tehnologia fabricării pieselor și dispozitivelor de încercare se alege în dependența de configurația pieselor, și de aceea nu poate fi unificată.



ÎCS GRIP-ENGINEERING produce utilaj folosind materie primă, metale feroase și neferoase, diverse aliaje (otel, aluminiu, inox etc.) de calitate importate din Germania. Producem utilaj pentru diferite tipuri de testare :

- la întindere și comprimare
- la rezistență
- la rupere
- la forfecare
- la deformare etc.

Satisfacerea necesităților clientului este cheia reușitei oricărei afaceri, de aceea fiecare cerere este analizată și proiectată individual conform standardelor. Este extrem de important să menționăm că piesele sunt produse cu o clasă înaltă de precizie. Utilajul fabricat în volum de 95% este destinat exportului.

## IV OBIECTIVELE SI STRATEGII

Proiectarea este un lucru extrem de creativ și intelectual , anume din acest motiv ÎCS GRIP-ENGINEERING SRL tinde mereu spre performanta.

În următorii ani ne propunem :

- Majorarea volumului de producție
- Promovarea și extinderea pe pietile internationale
- Modernizarea continuă a condițiilor de munca
- Achiziționarea utilajului performant
- Organizarea de vizite, schimburi de experiență , întruniri și stagii de formare în țară și străinătate pentru membrii și angajații întreprinderii.

Echipa ÎCS “GRIP-ENGINEERING” SRL tinde mereu sper inovație, misiunea noastră este de a oferi informație și a crea dispozitive și sisteme de calitate.